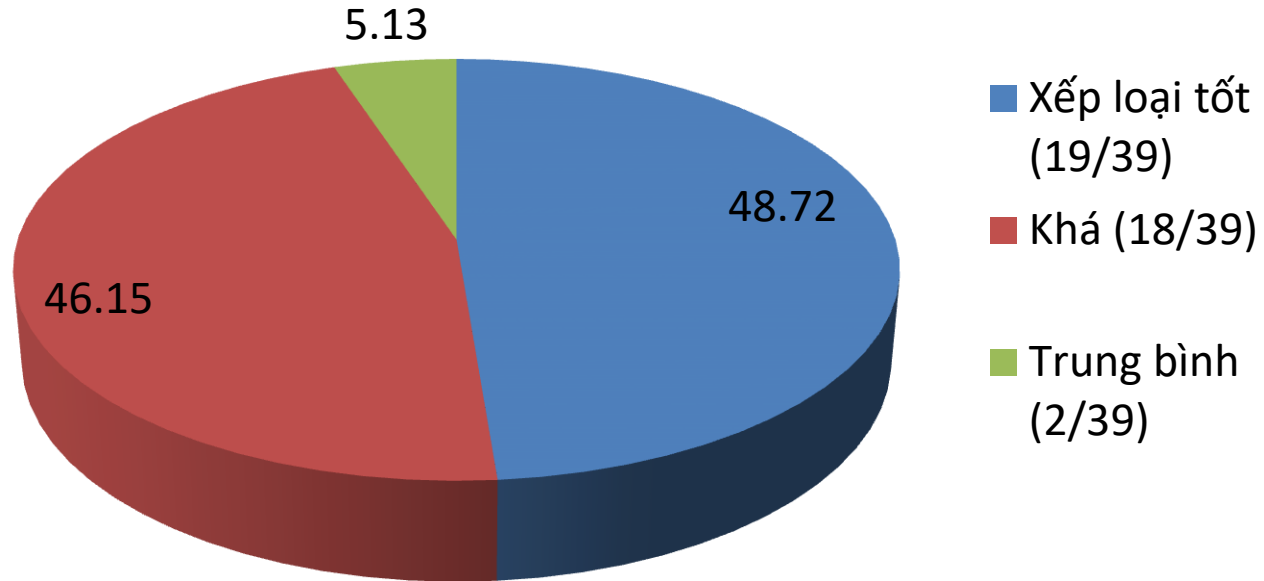




PHÒNG QUẢN LÝ CHẤT LƯỢNG

# BÁO CÁO TÌNH HÌNH PHÚC TRA 5S QUÝ I/2024

# KẾT QUẢ ĐIỂM CHẤM 5S QUÝ I/2024



# MỘT SỐ HÌNH ẢNH ĐẸP 5S

Tủ thuốc trực, tủ vật tư  
sắp xếp gọn gàng, có kẻ  
vạch, dán nhãn rõ ràng  
– Khoa Nội dị ứng



Giá để dụng cụ sắp  
xếp gọn gàng, sạch  
đẹp – Khoa Nội dị  
ứng



Phòng hành chính  
khoa sắp xếp hợp  
lý, khoa học –  
Khoa Nội dị ứng



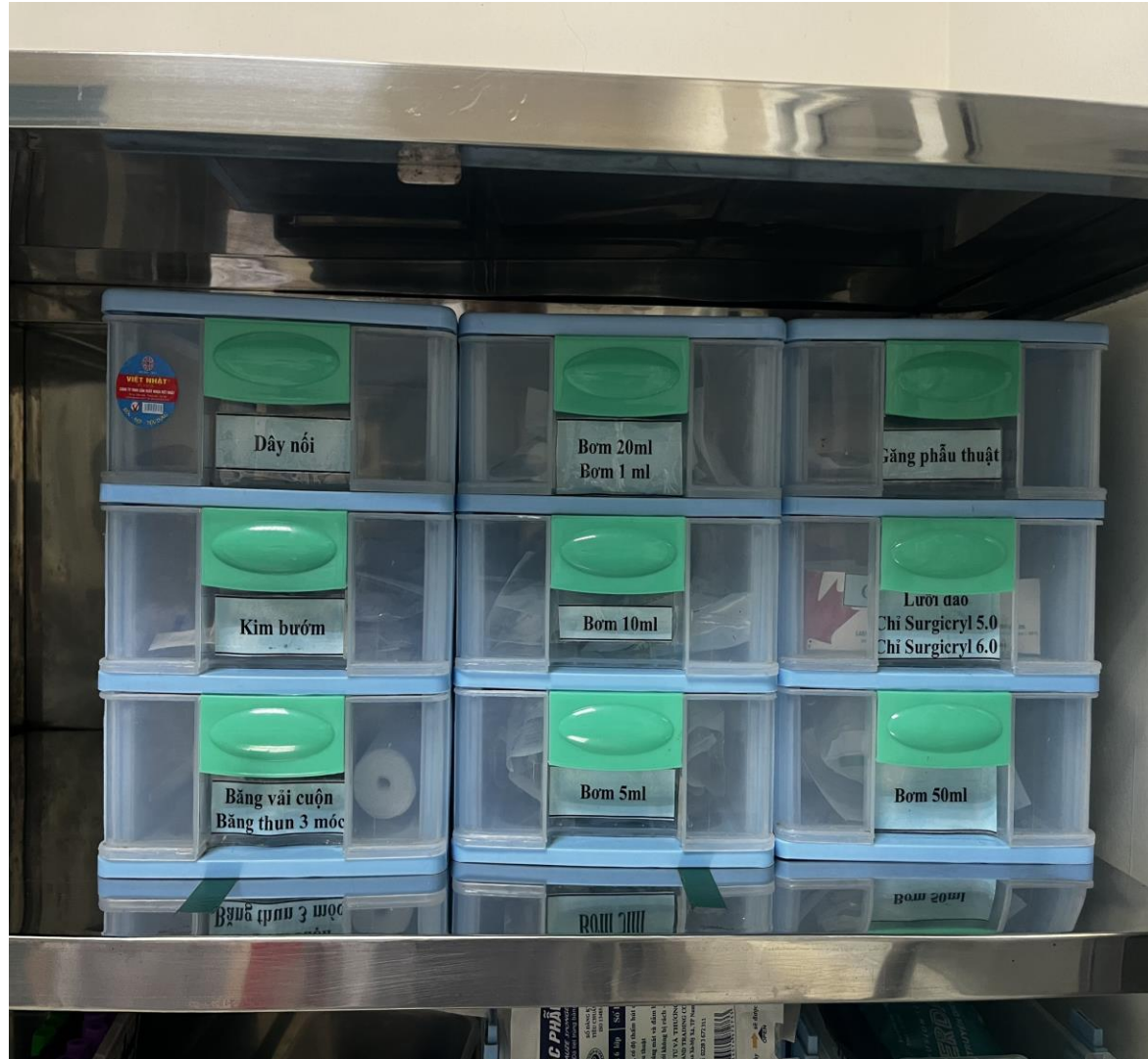
Máy nội soi, xe đẩy  
dụng cụ soi gòn  
gàng, vệ sinh sạch  
sẽ - Khoa Nội dị ứng



Bảng công tác  
treo ngay ngắn,  
dễ sử dụng và  
quan sát – Khoa  
RHM



Tủ vật tư sắp  
xếp gọn gàng,  
có nhãn dán rõ  
ràng – Khoa  
RHM



Góc công tác khoa học, cập nhật đầy đủ nội dung – Khoa Tiết niệu

**SỞ Y TẾ THANH HÓA  
BỆNH VIỆN NHI: KHOA TIẾT NIỆU**

## GÓC CÔNG TÁC

**CHẤM CÔNG**

**CHẤM TRỰC**

**CÔNG VĂN ĐẾN**

**CHẤM 5S**

Tủ thuốc trực, tủ vật tư  
sắp xếp gọn gàng, dán  
nhãn đúng chủng loại –  
Khoa Tiết niệu



Máy thở được vệ  
sinh sạch sẽ, sắp  
xếp gọn gàng –  
Khoa HSCC

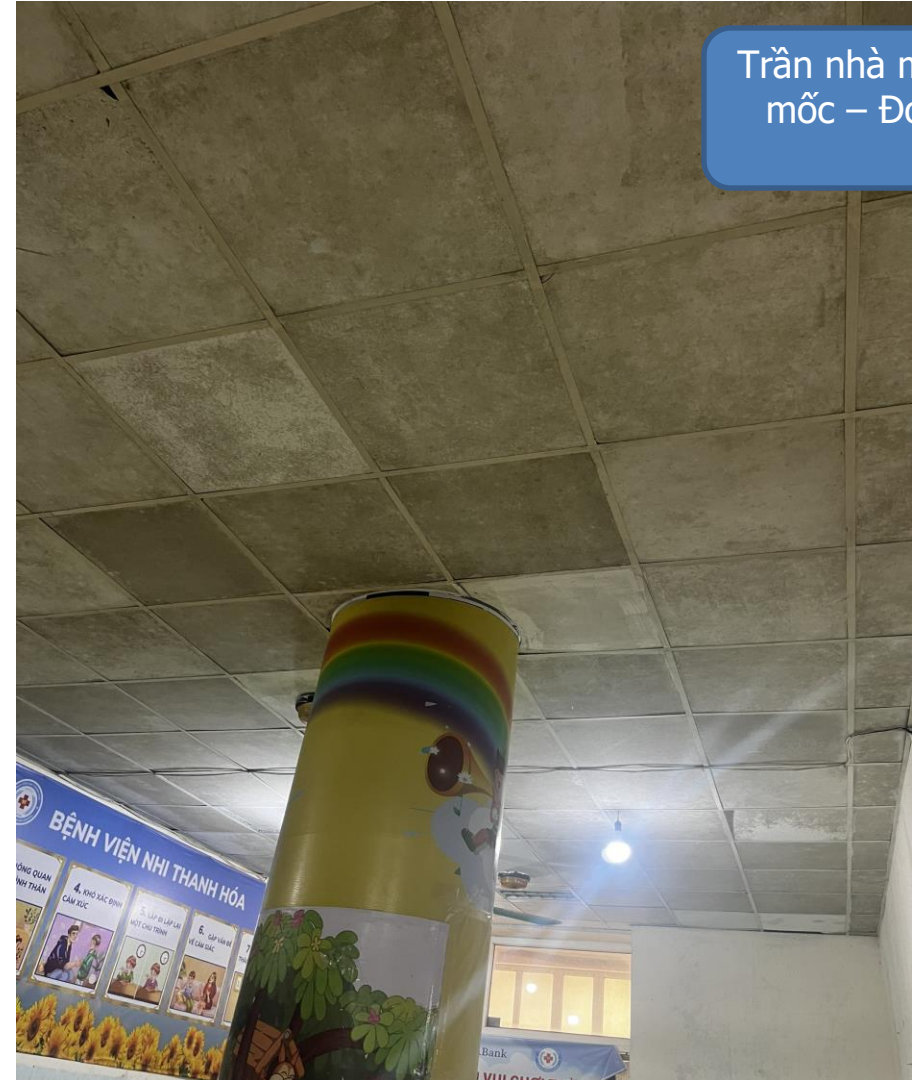


Giá để dụng cụ trước hấp sấy, giá  
hóa chất được sắp xếp gọn gàng –  
Khoa HSCC

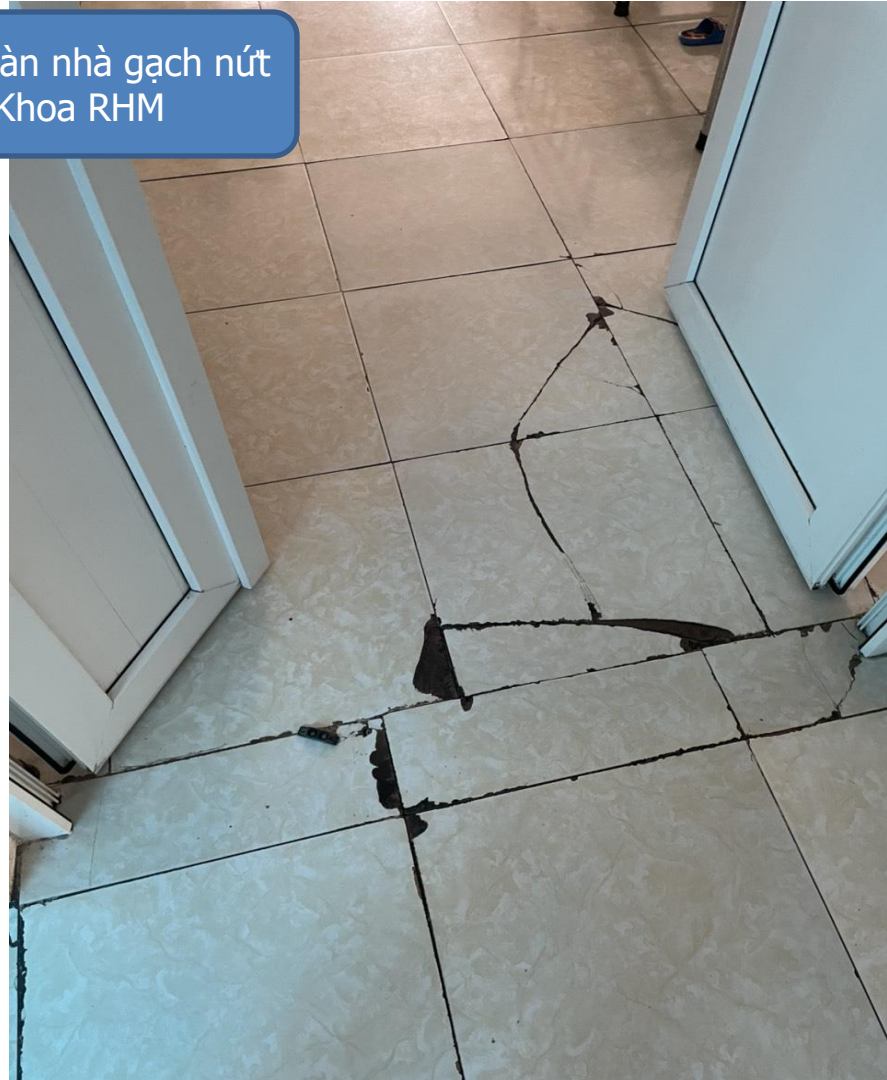
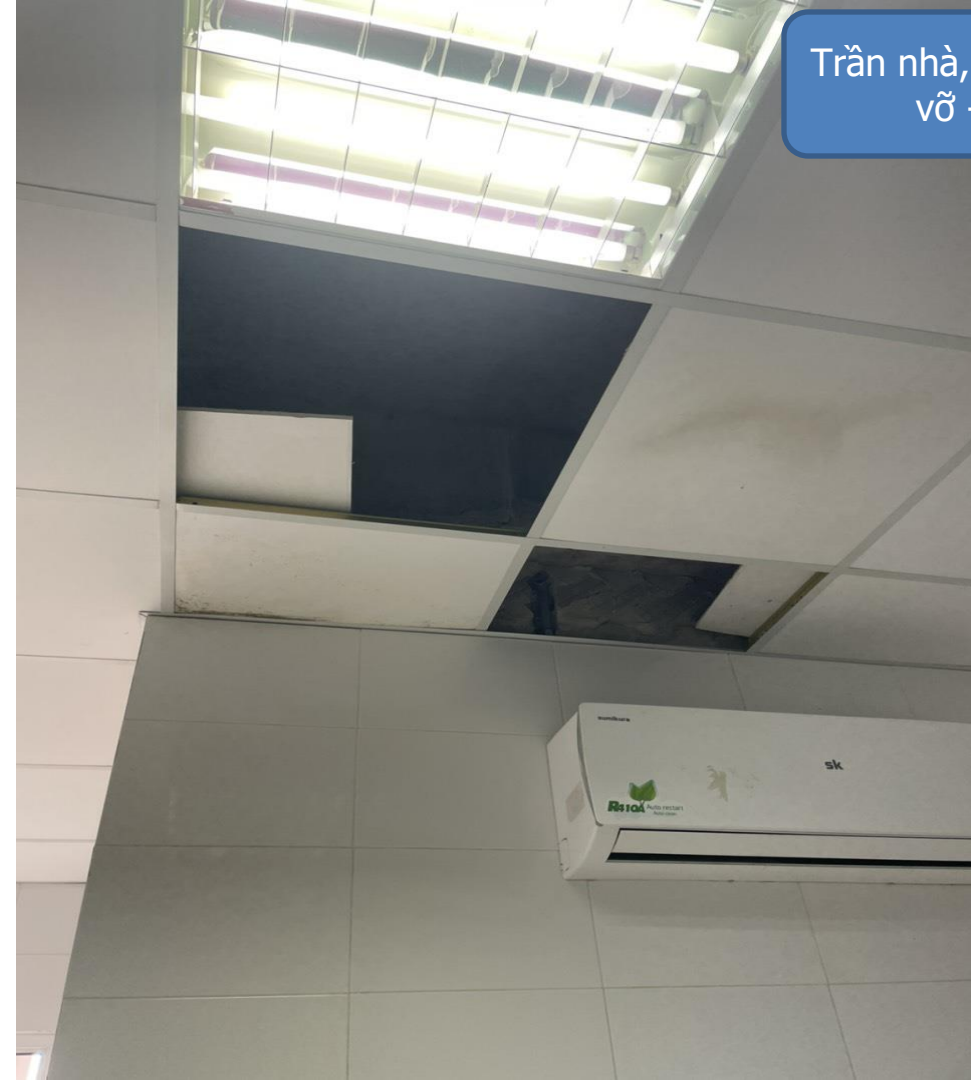


# NHỮNG KHÓ KHĂN VÀ TỒN TẠI

Trần nhà mốc bần gây mùi  
mốc – Đơn nguyên tâm  
bệnh



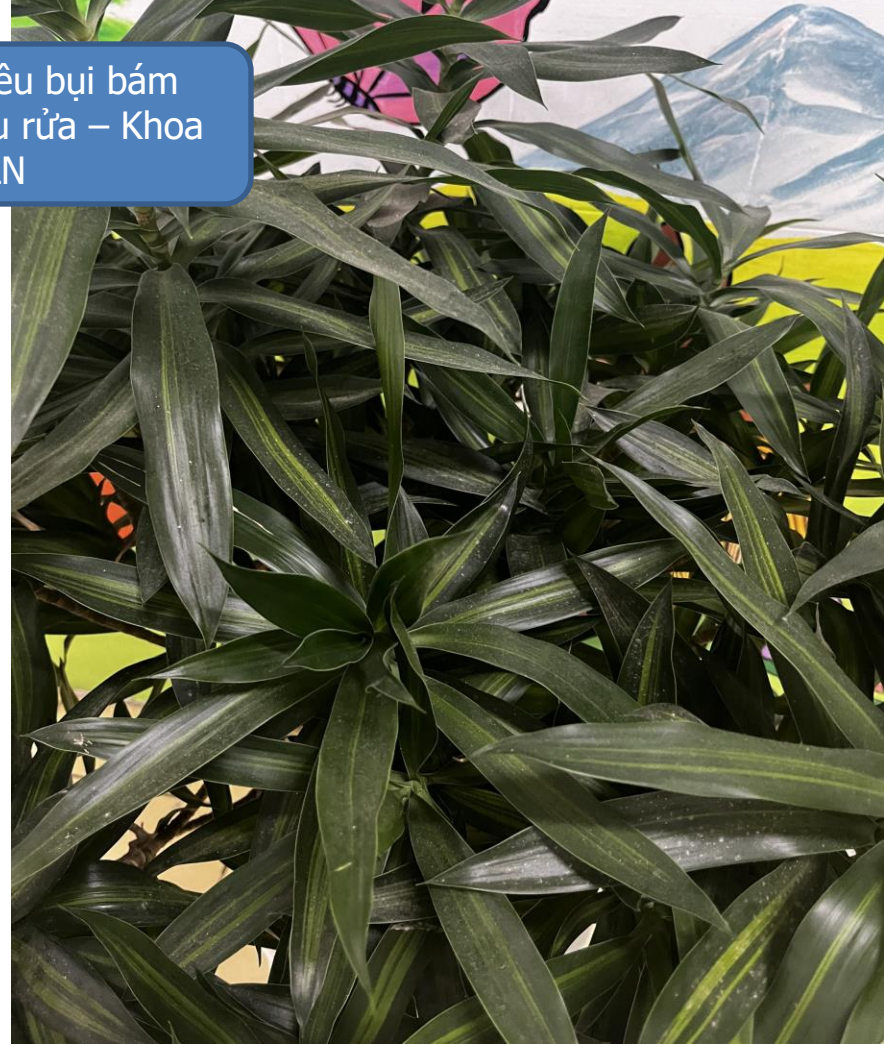
Trần nhà, sàn nhà gạch nứt vỡ - Khoa RHM



Rèm cửa tại các phòng  
bệnh hỏng dây điều  
chỉnh, chưa được sửa  
chữa – Khoa TMLN



Cây xanh nhiều bụi bám  
không được lau rửa – Khoa  
TMLN



Thiếu nhãn dán quy định vị trí sắp xếp – Khoa TMLN



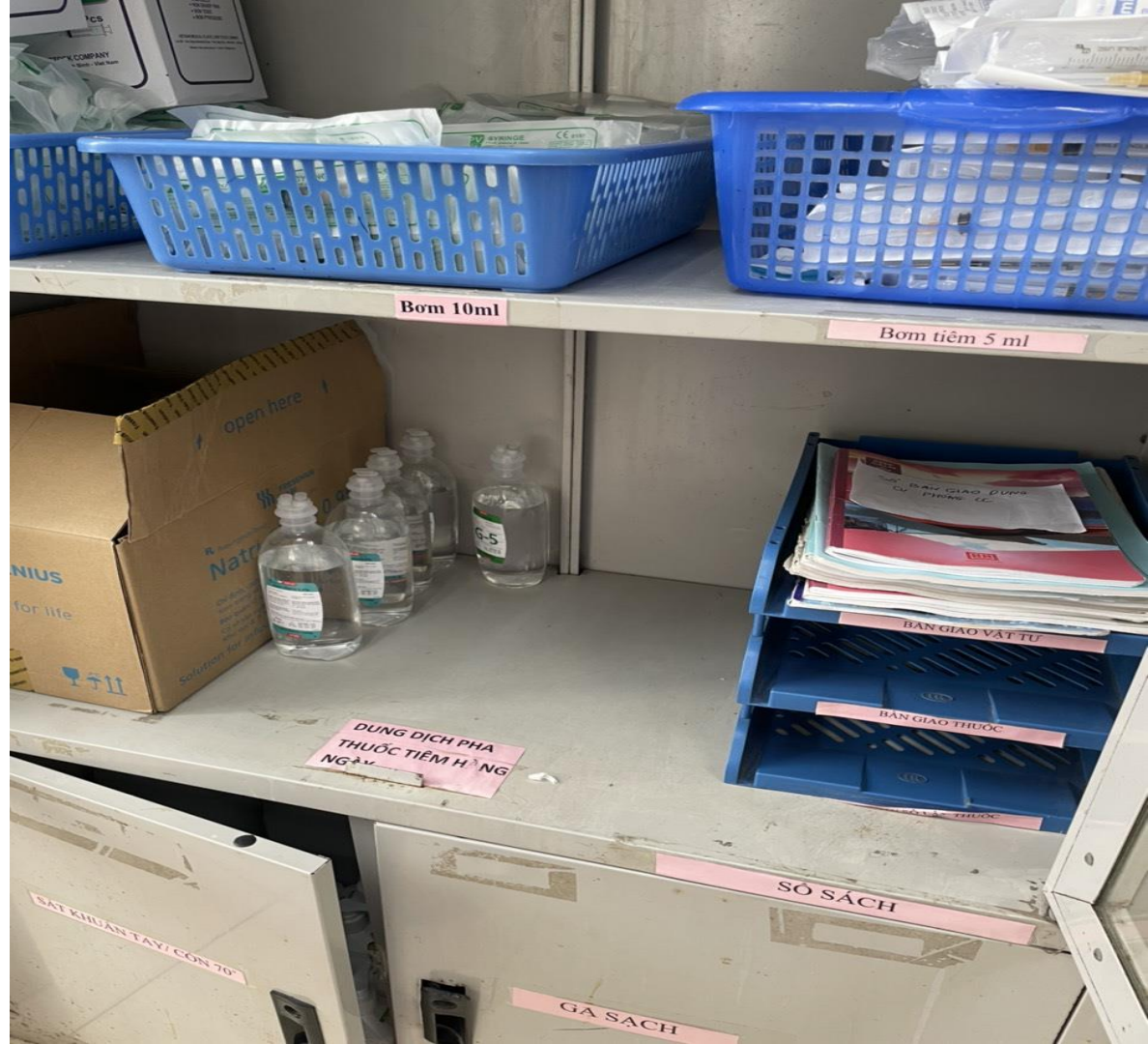
Vạch kẻ bong tróc không  
được làm mới – Khoa  
TMLN



Gạch ốp tường  
bong tróc chưa  
được sửa chữa –  
Khoa Nội TH



Tủ vật tư sắp xếp  
chưa gọn gàng,  
không đúng chủng  
loại, nhãn dán bong  
tróc – Khoa Nội TH



Đồ dùng nhiều, sắp xếp chưa  
gọn gàng – Khoa Nội TH



Dây điện sử dụng  
để chữa hợp lí,  
không gọn gàng –  
Khoa Nội TH



Giấy dán bong tróc,  
không thẩm mỹ -  
Khoa Nội TH



A rectangular piece of light brown cardboard is placed on a wooden surface. The words "Thank you!" are written on the tag in a black, cursive script. To the right of the tag is a single white daisy with a yellow center. In the background, two more daisies are visible, slightly out of focus. A dark, thin object, possibly a pen or pencil, is partially visible on the left side of the tag.

Thank  
you!